

もうひとつ上の安心・快適をご提供します。

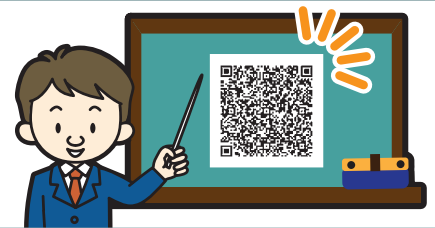


事故が発生していない日常生活においても、お客さまのお役に立つような火災保険「GK すまいの保険 グランド」。災害時に役立つ各種サービスに加えて、日常生活をより快適にお過ごしいただける各種サービスをご用意しております。

このチラシは、すまいの火災保険「GK すまいの保険 グランド」の概要をご説明したものです。補償内容等については、「GK すまいの保険」の商品パンフレットをあわせてご覧ください。

動画でCheck

この2次元コードを読み取ると説明動画が流れます。「GK すまいの保険 グランドの概要」



「GK すまいの保険 グランド」

補償される事故

- 1 火災、落雷、破裂・爆発
- 2 風災、雹災、雪災
- 3 水ぬれ
- 4 盗難
- 5 水災  
※「セレクト(水災なし)プラン」では補償されません。
- 6 破損、汚損等

「GK すまいの保険」の契約プランのうち、フルサポートプランとセレクト(水災なし)プランのいずれかをご選択いただけます。

グランドセレクトサービス

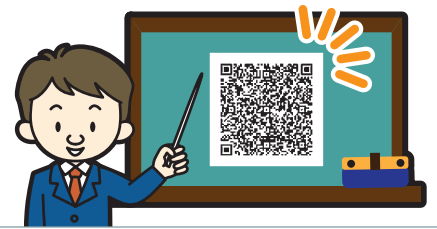
<p>防災・減災情報 アラート</p> <p>(緊急時のメール配信等)</p>	<p>地震発生! いまどこサービス</p>	<p>暮らしのQQ隊 グランド</p> <p>(専門の事業者を手配)</p>
<p>電話相談 サービス</p>	<p>提携事業者 紹介サービス</p>	<p>つながり レポートサービス</p> <p>(親) (子)</p>

# G グランドセレクトサービス

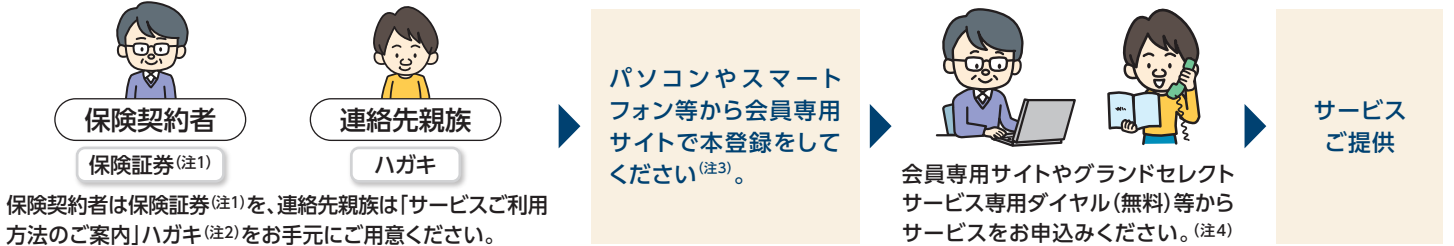
※グランドセレクトサービスは当社の業務委託会社が運営しています。  
 ※サービスの内容は予告なく変更・中止する場合があります。あらかじめご了承ください。

## 動画でCheck

この二次元コードを読み取ると説明動画が流れます。  
 「グランドセレクトサービス」



## ご利用対象者のご利用方法



(注1)「eco保険証券」をご選択いただいた場合は、「ご契約内容 確認方法のご案内」ハガキをご用意ください。  
 (注2)詳細は、P.4「ご契約後にお客さまへお届けするもの」をご参照ください。  
 (注3)グランドセレクトサービス専用ダイヤル(無料)でも、利用規約等の同意確認を実施していただき、会員登録に必要な情報をお伝えいただくことで本登録が可能です。  
 (注4)本登録をされていないお客さまも、グランドセレクトサービス専用ダイヤル(無料)にて利用規約等の同意確認を実施していただいたうえで、「電話相談サービス」「(一部の)提携事業者紹介サービス」をご利用いただけます。「暮らしのQQ隊グランド」は利用規約等の同意確認を実施せずにご利用いただけます。

## 1 防災・減災情報アラートサービス

### 防災・減災情報アラート／季節関連情報

ご利用いただける方 **保険契約者** **連絡先親族**

保険契約者住所、保険の対象所在地または連絡先親族住所が防災・減災情報アラートの配信基準(建物に被害を及ぼす危機的状況)に該当した場合、保険契約者および連絡先親族へメール等で緊急通知します。また、アラート配信後1週間を目処に、保険契約者へ事故発生有無を確認するアフターフォローメールを配信します。その他、季節関連情報(花粉、桜開花、梅雨、紅葉見頃等)を定期配信します。



## 地震発生！いまどこサービス

ご利用いただける方 **保険契約者** **連絡先親族** **保険契約者または連絡先親族が招待した方**

緊急地震速報<sup>(注)</sup>発表時に、あらかじめ「グランドアプリ」で登録した親族等の居場所(地震発生直前)を自動的に検知し、プッシュ通知で共有します。地震発生後の通話が困難な状態でも、居場所の確認や安否情報の共有ができますので、迅速な避難行動等につながります。  
 (注)最大震度が5弱以上と予想された場合に、震度4以上が予想される地域を対象に気象庁から緊急地震速報(警報)が発表されます。(引用元 気象庁HP)

地震だ…!!

家族は大丈夫だろうか?!

よかった!!

みんなが無事で安心した。

平常時	緊急地震速報発表時
<p><b>位置情報自動通知機能(例1)</b></p> <p>平常時の位置情報通知レベルを「非常時のみ(平常時は通知しない)」で設定した場合</p> <p><b>平常時</b> 位置情報を通知しない</p> <p><b>緊急地震速報発表時</b> 「街区・番地」までをすべて通知</p> <p>※平常時の位置情報通知レベルは、「非常時のみ」、「都道府県」、「市区町村」、「街区・番地」からお選びいただけます。</p>	<p><b>位置情報自動通知機能(例2)</b></p> <p>平常時の位置情報通知レベルを「市区町村」で設定した場合</p> <p><b>平常時</b> 「市区町村」までを通知</p> <p><b>緊急地震速報発表時</b> 「街区・番地」までをすべて通知</p>
<p><b>安否確認機能</b></p>	
<p><b>見守り機能</b></p>	

※画像はイメージです。実際の画面とは異なる場合があります。

## 2 暮らしのQQ隊ブランド

24時間365日受付!

ご利用いただける方 保険契約者 (注1)

30分程度の応急修理等に要する作業料・出張料を無料でご利用いただけます。

※サービスの対象となる範囲は、保険の対象である建物または保険の対象である家財を収容する建物に限ります。

### 水まわりQQサービス

給排水管やトイレの詰まり、故障に伴う水のおぼれ等が生じた場合に、専門の業者を手配し、その業者が直接応急修理を行います。



### カギあけQQサービス

玄関ドアのカギを紛失してしまった場合等に専門の業者を手配し、その業者が直接カギあけを行います。



### 室内照明設備QQサービス (注2)

電気がつかない、ブレーカーがよく落ちる等の室内照明設備に不具合が生じた場合等に専門の業者を手配し、その業者が原因調査や応急修理を行います。



### 室内建具調整サービス (注2)

【予約制】作業時間9:00~20:00

扉、引き戸、サッシ、ふすまなど、建物内のさまざまな建具に不具合(ドアのがたつき、傾き、外れ等)が生じた場合に専門の業者を手配し、その業者が直接調整作業を行います。



### 家具移動・電球交換サービス (注2)

【予約制】作業時間9:00~20:00

大型の家具の移動や部屋の模様替え等、ご自宅の敷地内における家具の移動を業者が行います。  
※作業員2名以内で行う家具1個までの移動



高所における電球、蛍光灯等の取外しおよび取付けの交換作業を業者が行います。



(注1)「暮らしのQQ隊ブランド」は保険契約者専用の無料サービスとなります(連絡先親族がご希望の場合、業者の紹介のみ(料金はご利用いただく方のご負担)となります。)

(注2)ご利用いただける回数はサービスガイドブックをご確認ください。

※一部の地域(離島など)ではご利用できない場合があります。

※「暮らしのQQ隊ブランド」は、ブランドセレクトサービス専用ダイヤル(無料)へ事前にお電話いただくことがサービス提供の条件となります。ブランドセレクトサービス専用ダイヤル(無料)はサービスガイドブックまたは会員専用サイトをご参照ください。

## 3 電話相談サービス

24時間365日受付!

ご利用いただける方 保険契約者 連絡先親族

健康・医療、介護、年金・税金、法律相談、相続税、ペット、パソコン操作等、日常生活でお困りの際にお電話で専門家または専門スタッフがご相談を承ります。

※ご利用いただける回数はサービスガイドブックをご確認ください。

※相談内容によって営業日・営業時間が異なります。

## 4 提携事業者紹介サービス

ご利用いただける方 保険契約者 連絡先親族

セキュリティーサービス、住宅リフォーム、ハウスクリーニング、旅行、映画、ホテル等のさまざまなメニューを優待料金等でご利用いただけます。

優待メニューは定期的に見直しており、以下のメニュー以外にもさまざまな提携事業者をご紹介します。

### セキュリティーサービス



### 住宅リフォーム



### ハウスクリーニング



### 旅行



### 映画



## 5 つながりレポートサービス

ご利用いただける方 保険契約者 連絡先親族

保険契約者が2 暮らしのQQ隊ブランド、3 電話相談サービス、4 提携事業者紹介サービスを利用した場合に、連絡先親族に対して、利用状況等を会員専用サイト上に表示し、メール等でも通知します(月1回)。連絡先親族が遠方にお住まいの場合でも、保険契約者が元気に暮らしていることを親族に知らせることができます。

※連絡先親族の利用状況等を保険契約者に通知することも可能です(2 暮らしのQQ隊ブランドを除く)。

※会員専用サイトでご設定いただくことで、連絡先親族に通知しないことも可能です。

# さらに! 「GK すまいの保険 グランド」専用アプリ〈グランドアプリ〉をご用意!

動画再生、会員専用サイトへの簡単ログイン、デジタル会員証の表示等がすべて無料でご利用いただけます。

## 動画再生について

「GK すまいの保険」のパンフレットとこのチラシに掲載の2次元コードをグランドアプリで読み取ると、説明動画が流れます。

※説明動画は、他の2次元コード読み取りアプリでも読み取り可能です。  
 ※動画再生機能はどなたでもご利用可能です。グランドアプリのその他の機能は、「GK すまいの保険 グランド」のお客さまのみご利用可能です。

### 動画でCheck

この2次元コードを読み取ると説明動画が流れます。



## ダウンロードは App Store または Google Play から!



※ダウンロードやご利用時にかかるパケット通信料はお客さまのご負担となります。  
 ※スマートフォンのOSバージョンやアプリのバージョンアップにより、ご利用いただけなくなる可能性があります。

## ご契約後にお客さまへお届けするもの

ご契約後にお届けする主なものは次のとおりです。

お届け先	送付物	送付方法	用途			
			補償内容のご確認時	事故受付センターへのご連絡時 (保険事故発生時)	会員専用サイトへの本登録時	グランドセレクトサービスご利用時
保険契約者	保険証券(注1)	保険証券に同封してお届けします。(注1)	○	○	○	○
	ご契約のしおり(注1)		○	○		
	サービスガイドブック(注2)	保険証券とは別の封筒でお届けします。				○
	会員証(注2)					○
連絡先親族	「サービスご利用方法のご案内」ハガキ	ハガキ単独でお送りします。			○	○
	サービスガイドブック(注2)	会員専用サイトでの本登録後にお届けします。				○
	会員証(注2)					○

(注1) 「eco保険証券・Web約款」をご選択いただいた場合、ご利用方法を記載した「ご契約内容 確認方法のご案内」ハガキをお送りします。

(注2) サービスガイドブック、会員証は、「GK すまいの保険 グランド」の継続契約の場合、原則として保険期間中の毎年4月に最新版をお届けします。

三井住友海上火災保険株式会社

● ご相談・お申込先

MS&AD INSURANCE GROUP

本店 〒101-8011 東京都千代田区神田駿河台3-9 三井住友海上 駿河台ビル  
 (チャットサポートやよくあるご質問などの各種サービス) こちらから  
<https://www.ms-ins.com/contact/cc/> アクセスできます▶  
 (お客さまデスク) 0120-632-277 (無料)

